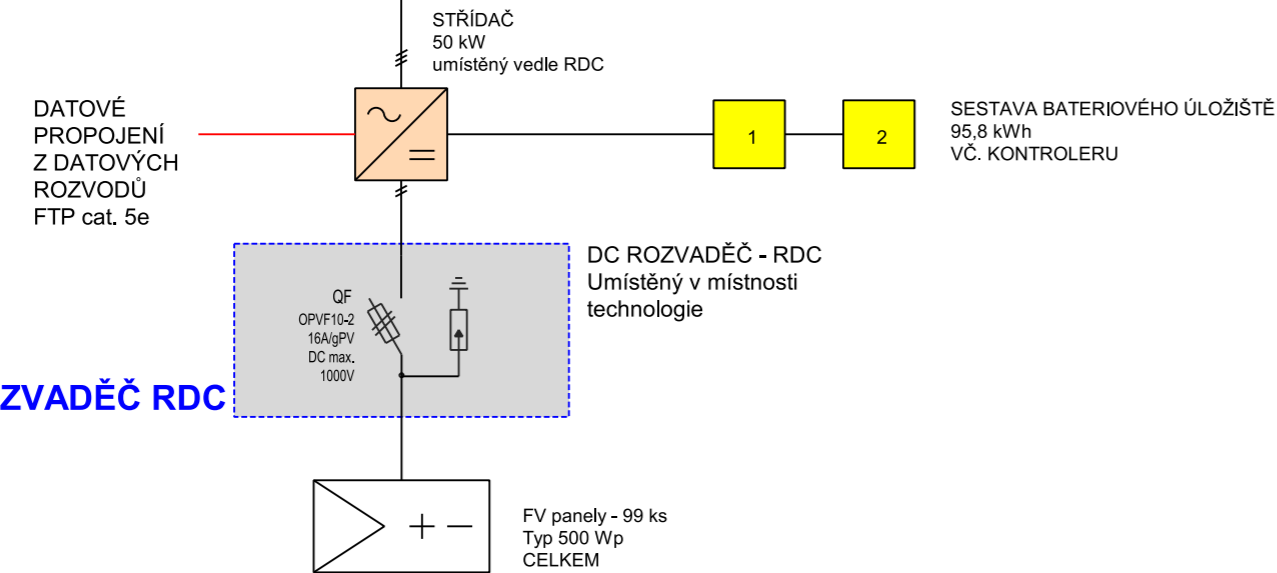
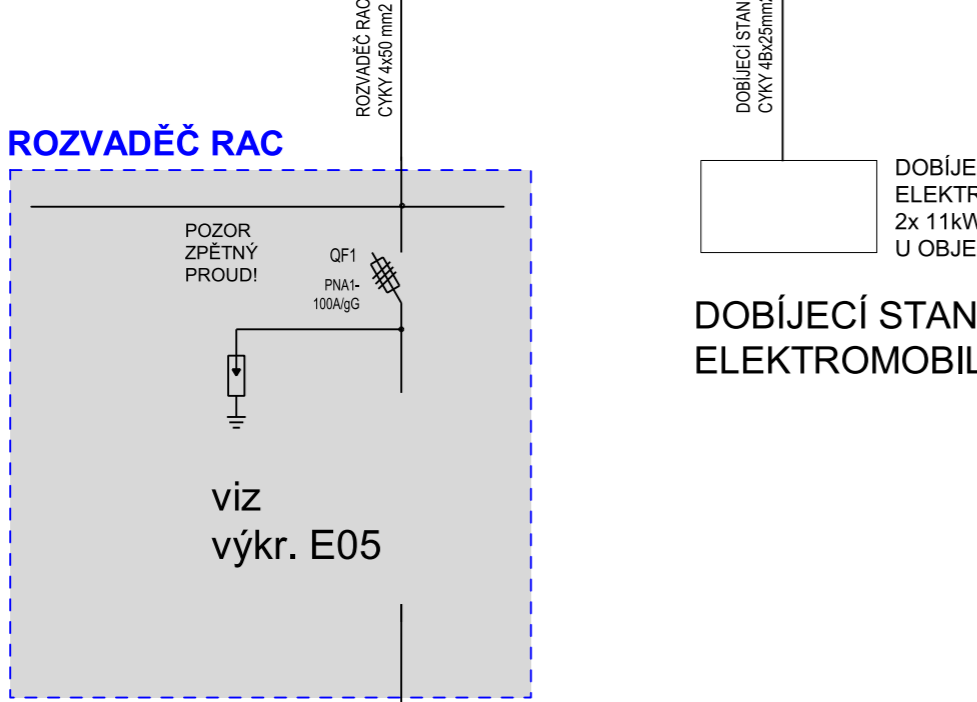
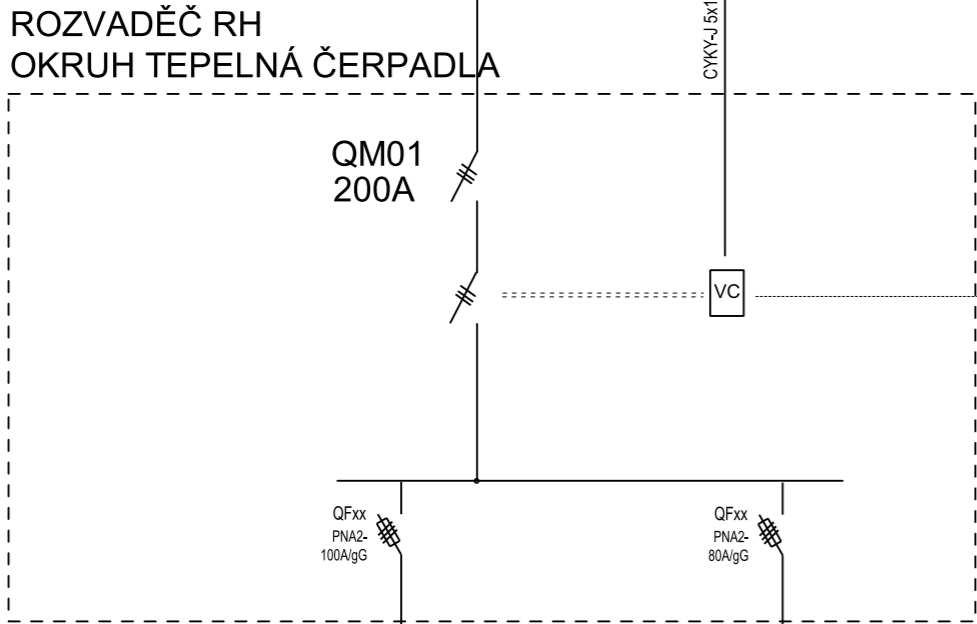
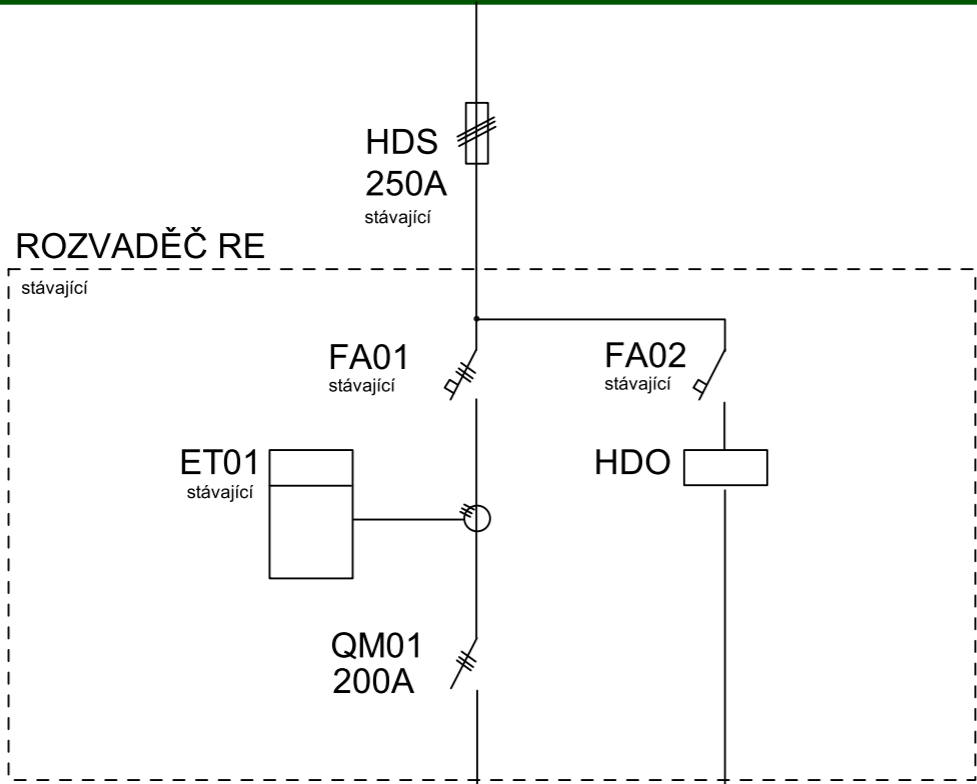


Distribuční síť



STOP FVE
Umístěno u vstupních
dveří (vstupní chodba) a v místnosti
technologie FVE

Poznámky

ELEKTRICKÉ NAPÁJENÍ DLE ČSN EN 61293:
3PEN; 50Hz; 400/230V TN-C
3N+PE; 50Hz; 400/230V TN-C-S
OCHRANA PROTI NEBEZPEČNÉMU DOTYKU ŽIVÝCH ČÁSTÍ:
DLE ČSN 33 2000-4-41 ed.3 IZOLACÍ, KRYTY NEBO PŘEPÁŽKAMI
OCHRANA PROTI NEBEZPEČNÉMU DOTYKU NEŽIVÝCH ČÁSTÍ:
DLE ČSN 33 2000-4-41 ed.3 SAMOČINNÝM ODPOJENÍM OD ZDROJE
A PROUDOVÝM CHRÁNIČEM 30 mA
PROSTORY Z HLEDISKA ÚRAZU ELEKTRICKÝM PROUDEM DLE ČSN EN 33 2000-5-51
- NORMÁLNÍ - VNITŘNÍ PROSTORY
- NORMÁLNÍ + ZÓNY (UMYVADLO, SPRCHA)
- NEBEZPEČNÉ - VENKOVNÍ PROSTORY AB8, AD3
OCHRANA PŘED BLESKEM A PŘEPĚTÍM
DLE ČSN EN 62 305 a souv.

Měnič 50 kW

- s parametry :
- Max. vstupní výkon FV pole [kWp] : 75 kWp
 - Rozsah napětí MPPT (V) : 180 - 1000V
 - Max. vstupní proud : 32A
 - Počet MPP sledovačů : 5
 - Jmenovitý výstupní výkon AC : 50 kW
 - Jmenovitý AC výstupní proud : 75,8A
 - Jmenovité napětí AC : 3x230V/400V/50 Hz
 - Rozměry (š/v/h)(mm) : 630x521x286 mm
 - Komunikace : RS485 / PLC (volitelně) / Pocket Wifi (volitelně) / 4G (volitelně) / Lan (volitelně) / USB
 - Vzdálené nastavení a aktualizace
 - CLOUD MONITORING

BATERIOVÉ ULOŽIŠTĚ 2x 47,9 kWh

- s parametry :
- Celkem 13 modulů (2 stojany)
 - Nominální kapacita 47,9 kWh
 - 90% DOD = 43,1 kWh
 - Rozměry :
 - 1 modul 510x365x1195mm
 - 2 modul 510x365x1058mm
 - Hmotnost : 455 kg
 - Baterový typ : Li-ion (LFP)
 - Max 50A nabíjecí / vybíjecí proud

CELKEM 95,8 kWh

POZNÁMKA:
Dokumentace ke stavebnímu řízení nenahrazuje prováděcí dokumentaci.
K provedení stavby musí být zajištěny a zpracovány další stupně
dokumentace. (prováděcí, popř.: výrobní)



Kompresse dat pro respektování přírody (méně papíru a inkoustu).
Tato dokumentace byla zpracována přístroji napájenými ze slunečních kolektorů.

ZODPOVĚDNÝ PROJEKTANT: Ing. Ota Pour ČKAIT 0500775		athelier KIWI www.athelierkiwi.cz
VYPRACOVAL: Ing. Ota Pour		
Ing. Ota Pour , Chotovice 39, 473 01		paré
INVESTOR: HOLLEN CZ s. r. o. Jiráskova 528/51, Mladá Boleslav II, 29301 Mladá Boleslav		
AKCE: Stavební úpravy za účelem změny v užívání části stavby na ubytovací zařízení Litoměřická 2997, Česká Lípa		
k.ú.: Česká Lípa (621382)	ppč. 5412/27	stupeň dokumentace
D.1.4. TECHNOLOGICKÁ ZAŘÍZENÍ STAVEB		DUSP
Liniové schema		
otisk razítka		MÉRÍTKO: ---
ČÍSLO ZAKÁZKY: 5/2017		
ČÍSLO VÝKRESU: E-06		
DATUM: 3/2025		
athelier KIWI		